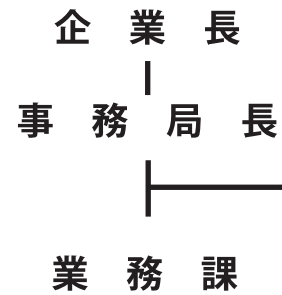


■ 水道企業团组织一覧表



- 庶務係**
- 1 公印に関する事
 - 2 文書の收受、発送、編さん及び保存に関する事
 - 3 条例、規則、規程及び令達に関する事
 - 4 組織及び職制に関する事
 - 5 職員の任免、給与、勤務時間その他勤務条件、懲戒、分限、その他身分取扱いに関する事
 - 6 職員の福利、厚生及び研修に関する事
 - 7 予算及び決算に関する事
 - 8 企業出納員の事務に関する事
 - 9 議会との連絡に関する事
 - 10 監査委員に関する事
 - 11 事務局中他課の主管に属しない事

- 業務係**
- 1 資産の管理に関する事
 - 2 諸契約に関する事
 - 3 物品及び工事材料の調達管理に関する事
 - 4 給水量の計量及び認定に関する事
 - 5 水道用水の利用及び規制に関する事
 - 6 料金、手数料その他諸収入金の調定及び収納に関する事
 - 7 広報宣伝に関する事
 - 8 営業の企画に関する事
 - 9 業務統計に関する事
 - 10 量水器の点検、検査、検定、修理及び取替に関する事
 - 11 給水装置台帳の整備管理に関する事
 - 12 その他営業に関する事

工 務 課

水 運 用 係

- 1 原水、導水、浄水その他水源施設及び配水施設の維持管理に関すること
- 2 水質基準及び水質検査に関すること
- 3 浄水場及び配水施設に係る衛生管理及び安全管理に関すること
- 4 浄水場の宿日直及び夜間業務に関すること
- 5 自家用電気主任技術者に関すること
- 6 水利権、水源保護に関すること
- 7 その他浄水場及び配水施設に関すること

工 務 係

- 1 水道施設の新設、拡張、改良事業等の計画、受託、給水装置工事等の設計及び施行に関すること
- 2 給水装置工事の設計審査及び検査に関すること
- 3 給水装置工事費の算出及び規制に関すること
- 4 給水装置の材料、資材の検査及び採用に関すること
- 5 給水装置に係る道路占用及び河川占用等の申請に関すること
- 6 指定給水装置工事事業者に関すること
- 7 送配水管、給水装置（企業団管理に係る）の維持管理に関すること
- 8 給水装置工事主任技術者に関すること
- 9 水道技術管理者に関すること
- 10 水道用水の供給に関すること
- 11 所管に係る機械、器具及び工具類の管理に関すること
- 12 所管に係る水道施設台帳及び図面等に関すること
- 13 その他課内他係に属しないこと